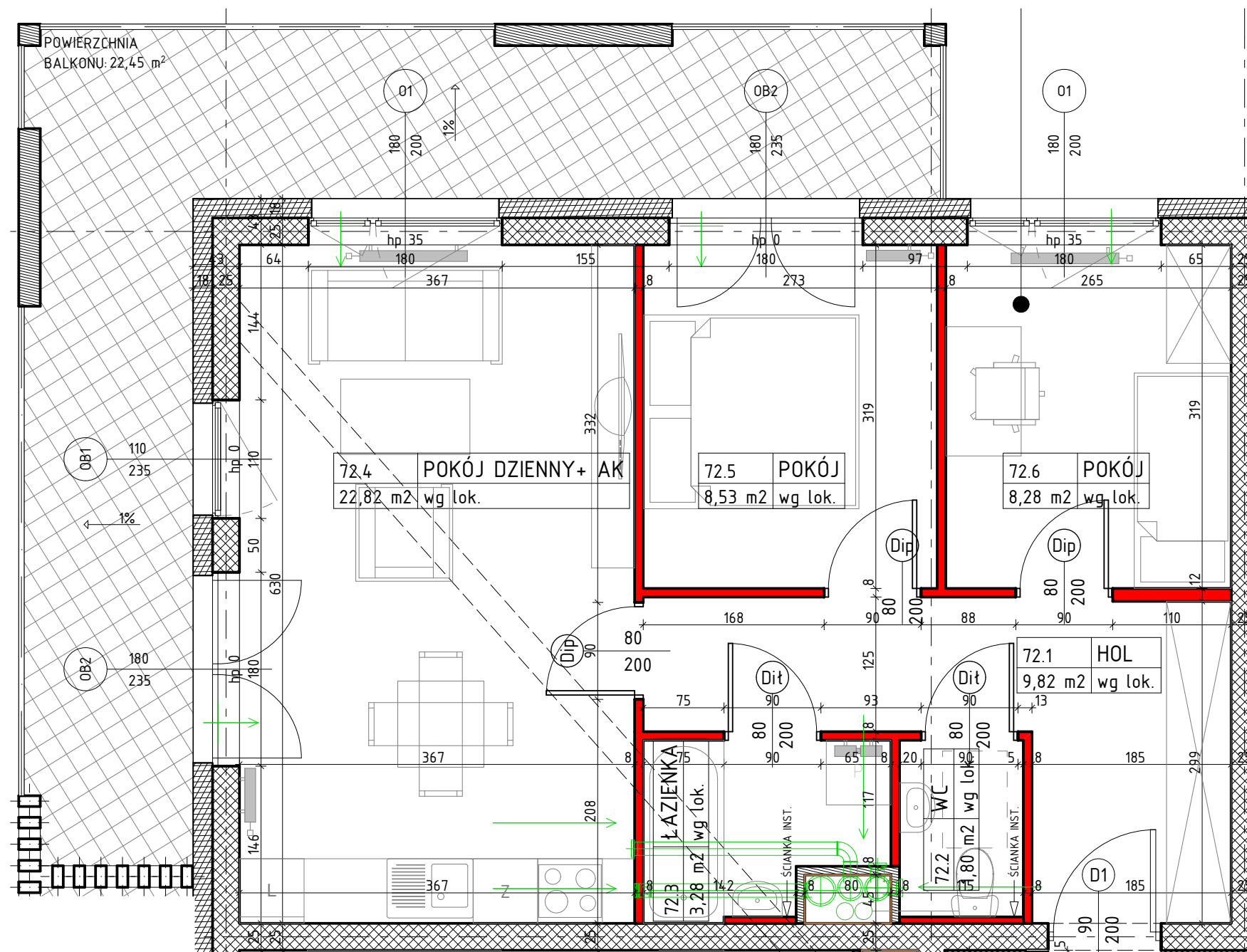


POWIERZCHNIA UŻYTKOWA  
**57,03 m<sup>2</sup>**



OZNACZENIA

	ściana żelbetowa	hp	wysokość parapetu
	ściana murowana	Z	zmywarka
	ściana murowana	L	lodówka
	sugerowana ściana działowa gr. 8cm	P	pralka
	izolacja termiczna- wełna mineralna		elementy instalacji wentylacji mieszkania
	izolacja termiczna- styropian		nawiewnik okienny
	warstwy przegród wg projektu wykonawczego		grzejnik c.o.
	drzwi wewnętrzne do decyzji lokatora otwór w murze 90x210		grzejnik c.o.- drabinkowy (łazienka)

UWAGI  
PROJEKT STANOWI WYCINEK OPRACOWANIA Z PROJEKTU BUDOWLANEGO.  
POWIERZCHNIE UŻYTKOWE POSZCZEGÓLNYCH POMIESZCZEŃ LOKALU PODANO W STANIE WYKOŃCZONYM  
ZGODNIE Z NORMĄ PN-ISO 9836, POWIERZCHNIE MOGĄ ULEC NIEZNACZNYM ZMIANOM.  
POWIERZCHNIA UŻYTKOWA LOKALU OBLICZANA JEST W METRACH KWADRATOWYCH Z DOKŁADNOŚCIĄ  
DO DWÓCH MIEJSC PO PRZECINKU DLA WYMIARÓW LOKALI W STANIE WYKOŃCZONYM NA POZIOME PODŁOGI,  
NIE LICZĄC LISTEW PRZYPODŁOGOWYCH, PROGÓW ITP.,  
DO POWIERZCHNI UŻYTKOWEJ LOKALU WLICZA SIĘ POWIERZCHNIE ELEMENTÓW  
NADAJĄCYCH SIĘ DO DEMONTAŻU (RURY, KANAŁY, ŚCIANKI DZIAŁOWE)  
NIE SĄ WLICZANE POWIERZCHNIE OTWORÓW NA DRZWI I OKNA ORAZ NISZE W ELEMENTACH ZAMYKAJĄCYCH.

PROJEKTANT

**akm**

0 1 2 3  
pracownia  
PRACOWNIA ARCHYTEKTONICZNA KACZOR MICHALAK S.C.