

POWIERZCHNIA UŻYTKOWA

46,51 m²

UWAGI

PROJEKT STANOWI WYCINEK OPRACOWANIA Z PROJEKTU WYKONAWCZEGO.
POWIERZCHNIE UŻYTKOWE POSZCZEGÓLNYCH POMIESZCZEŃ LOKALU PODANO W STANIE WYKONCZONYM
ZGODNIE Z NORMĄ PN-ISO 9836, POWIERZCHNIE MOGĄ ULEC NIENIENIACZNYM ZMIANOM. POWIERZCHNIA
UŻYTKOWA LOKALU OBLICZANA JEST W METRACH KWADRATOWYCH
Z DOKŁADNOŚCIĄ DO DWÓCH MIEJSC PO PRZECINKU DLA WYMIARÓW LOKALI W STANIE WYKONCZONYM
NA POZIOMEJ PODŁOŻY, NIE LICZĄC LISTEW PRZYPODŁOGOWYCH, PROGÓW I ITP.

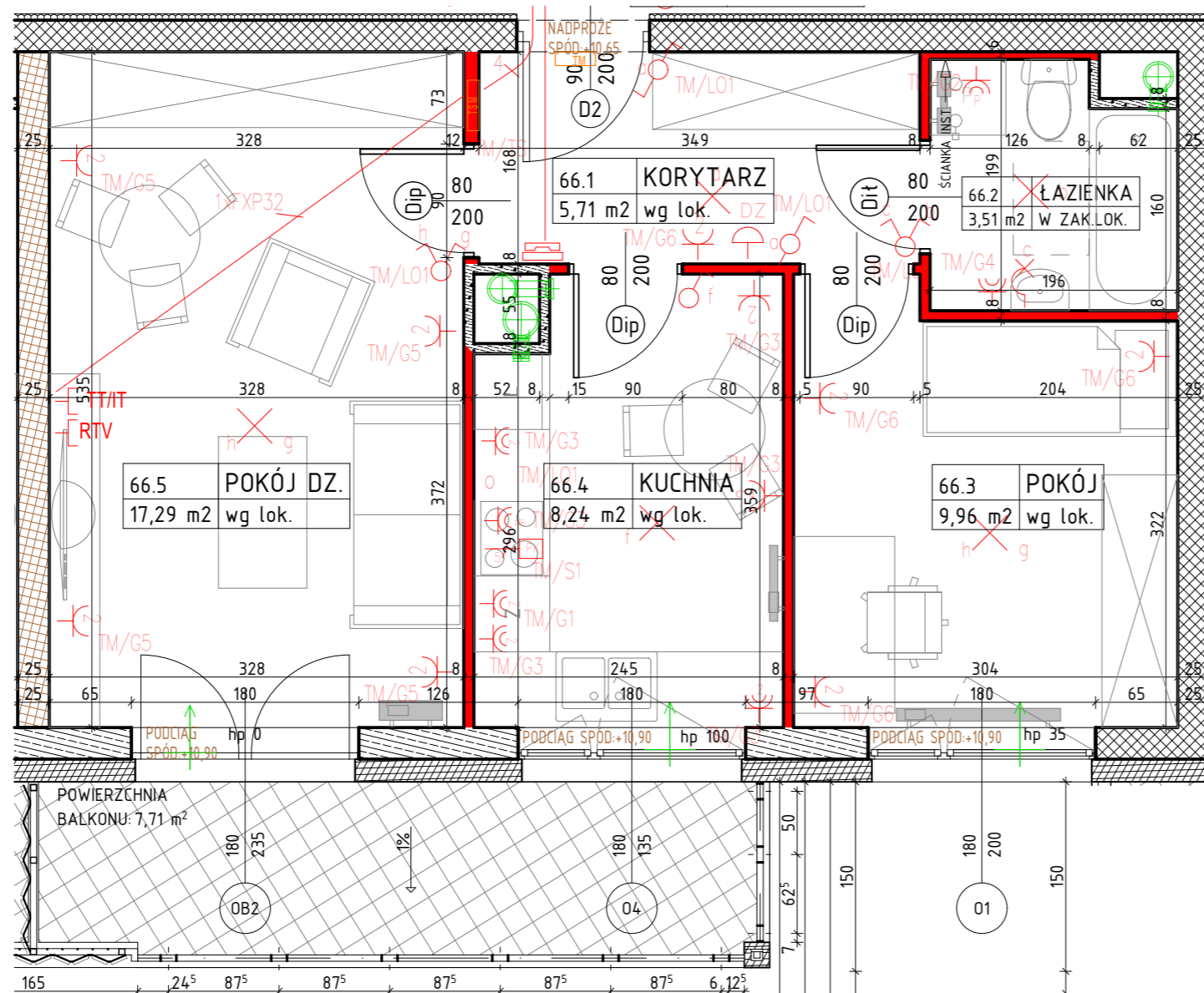
DO POWIERZCHNI UŻYTKOWEJ LOKALU WLICZA SIĘ POWIERZCHNIE ELEMENTÓW NADAJĄCYCH SIĘ
DO DEMONTAŻU (RURY, KANAŁY, ŚCIANKI DZIAŁOWE) NIE SĄ WLICZANE POWIERZCHNIE OTWORÓW NA DRZWI
I OKNA ORAZ NISZE W ELEMENTACH ZAMYKAJĄCYCH.

PROJEKTANT



PRACOWNIA AKM S.C.

UL. A. GROTTGERA 9/8 20-029 LUBLIN TEL. 81 4795031 PRACOWNIA@PRACOWNIAAKM.PL WWW.PRACOWNIAAKM.PL



OZNACZENIA

- ściana żelbetowa
- ściana murowana
- ściana murowana
- ściana szachtu instalacyjnego, murowana
- sugerowana ściana działowa gr. 8cm
- izolacja termiczna- wełna mineralna
- izolacja termiczna- styropian

- hp** wysokość parapetu
- Z** zmywarka
- L** lodówka
- P** pralka
- elementy instalacji wentylacji mieszkania
- nawiewnik okienny
- grzejnik c.o.
- grzejnik c.o.- drabinkowy (łazienka)

OZNACZENIA BRANŻY ELEKTRYCZNEJ

- TM** - rozdzielnica elektryczna natynkowa
- TSM** - telekomunikacyjna skrzynka mieszkaniowa 500x400x90mm, wnekiowa
- wypust oświetleniowy sufitowy, zakończony kostką
- wypust oświetleniowy ścienny, zakończony kostką
- łącznik instalacyjny 1-bieg, świecznikowy, 250V, 16A, IP20, p/f
- łącznik instalacyjny 1-bieg, 250V, 16A, IP20, p/f
- łącznik instalacyjny 1-bieg, schodowy, 250V, 16A, IP20, p/f
- gniazdo wtykowe pojedyncze 1+N+PE, 250V, 16A, IP20, p/f
- gniazdo wtykowe podwójne 1+N+PE, 250V, 16A, IP20, p/f
- gniazdo wtykowe pojedyncze 1+N+PE, 250V, 16A, IP44, p/f
- gniazdo wtykowe podwójne 1+N+PE, 250V, 16A, IP44, p/f
- wypust do zasilania kuchennej elektrycznej puszki p/f, IP54, WK060, prod. Spelsberg
- gniazdo abonentkie RTV podwójne, końcowe, p/f, IP20
- gniazdo RJ45-RJ12 we wspólnej ramce, p/f, IP20
- wypust oświetleniowy II, 230V AC z zapasem 2m
- łącznik zwrotny podświetlany "Dzwonek", 250V, 10A, IP20, p/f
- dzwonek 230V
- unifon domofonu
- rura do instalacji teletechnicznych w posadzce (FXP25)

Di 80 - drzwi wewnętrzne do decyzji lokatora
200 - otwór w murze 90x210